

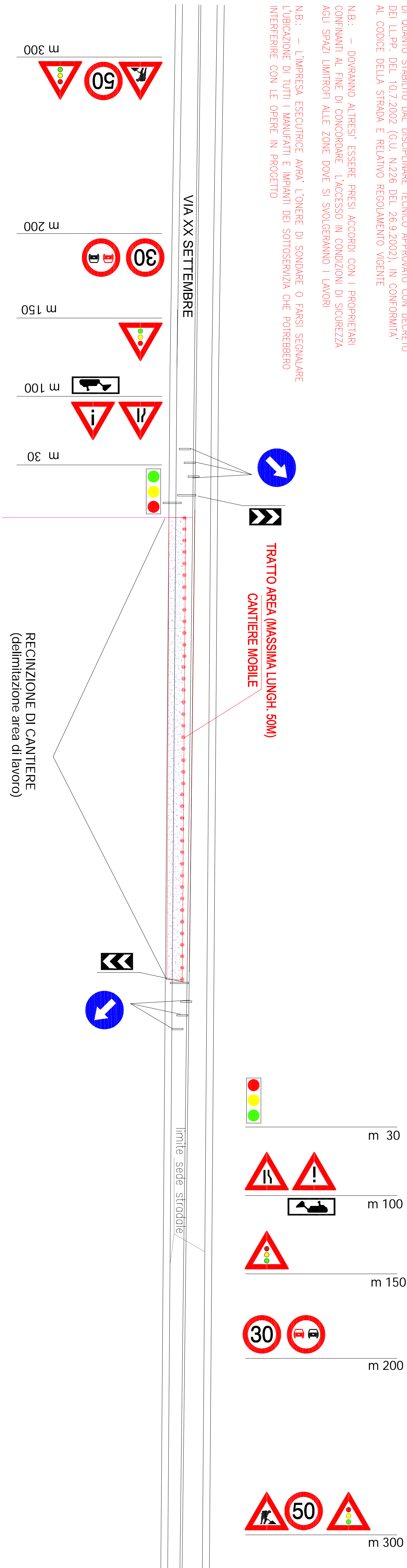
SCHEMA ALLESTIMENTO AREE DI CANTIERE MOBILE

DA VERIFICARE CON IL COMANDO DI POLIZIA MUNICIPALE

LE AREE DI CANTIERE SU SEDE VIABILE SONO DA ALLESTIRE AI SENSI DI QUANTO STABILITO DAL DISCIPLINARE TECNICO APPROVATO CON DECRETO DEL L.P.P. DEL 10/7/2002 (G.U. N.226 DEL 26/9/2002), IN CONFORMITÀ AL CODICE DELLA STRADA E RELATIVO REGOLAMENTO VIGENTE

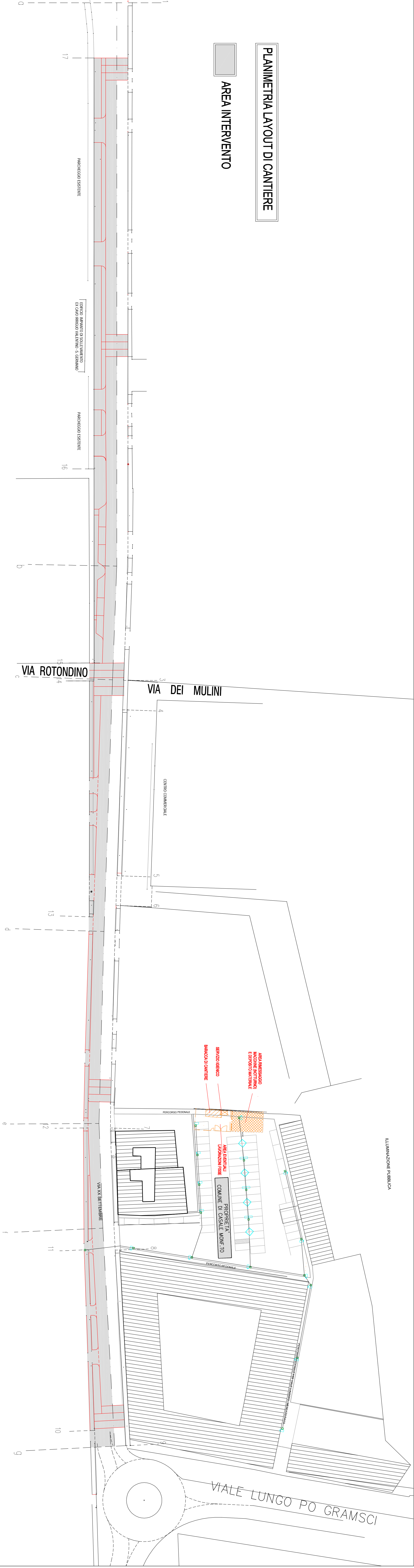
N.B.: – DOVRANNO ALTRESI' ESSERE PRESI ACCORDI CON I PROPRIETARI CONFINANTI AL FINE DI CONCORDARE L'ACCESSO IN CONDIZIONI DI SICUREZZA AGLI SPAZI LIMITROFI ALLE ZONE DOVE SI SVOLGERANNO I LAVORI

N.B.: – L'IMPRESA ESECUTRICE AVrà L'ONERE DI SONDARE O FAREI SEGNALARE L'UBICAZIONE DI TUTTI I MANUFATTI E IMPIANTI DEI SOTTOSERVIZIA CHE POTREBBERO INTERFERIRE CON LE OPERE IN PROGETTO



PLANIMETRIA LAYOUT DI CANTIERE

AREA INTERVENTO



PROPRONENTE:



Città di Casale Monferrato

SETTORE PIANIFICAZIONE URBANA E TERRITORIALE

CON

CONSULTA OPERATORI EDILIZIA RESIDENZIALE ALESSANDRIA

Programmi di Recupero Urbano

"Contratti di Quartiere II"

Decreto del Ministro delle Infrastrutture e dei Trasporti 27 Dicembre 2001, modificato e integrato dal Vice-Ministro delle Infrastrutture e dei Trasporti 30 Dicembre 2002



...fuori dall'ambito

approvato con D.M. del 21 ottobre 2004 Prot. N. 7390/04

Progetto Esecutivo

RIBALTAMENTO ECOLOGICO

riaffidamento di Via XX Settembre-1° aggiornamento 2° LOTTO LAVORI

ATTUATORE:

SETTORE GESTIONE URBANA E TERRITORIALE

IL COORDINATORE DELLA SICUREZZA IN FASE DI PROGETTAZIONE:

Ing. Alessandro RAVAZZOTTO

OGGETTO:

PLANIMETRIA LAYOUT DI CANTIERE

SCALA:

1:500

DATA:

27/09/2010

AGGIORNAMENTI:

TAV.: Allegato A

RESPONSABILE DEL "CONTRATTO DI QUARTIERE II":

arch. Simona Cane

RESPONSABILE DEL PROCEDIMENTO SETTORE G.U.T.

arch. Filippo Ciceri